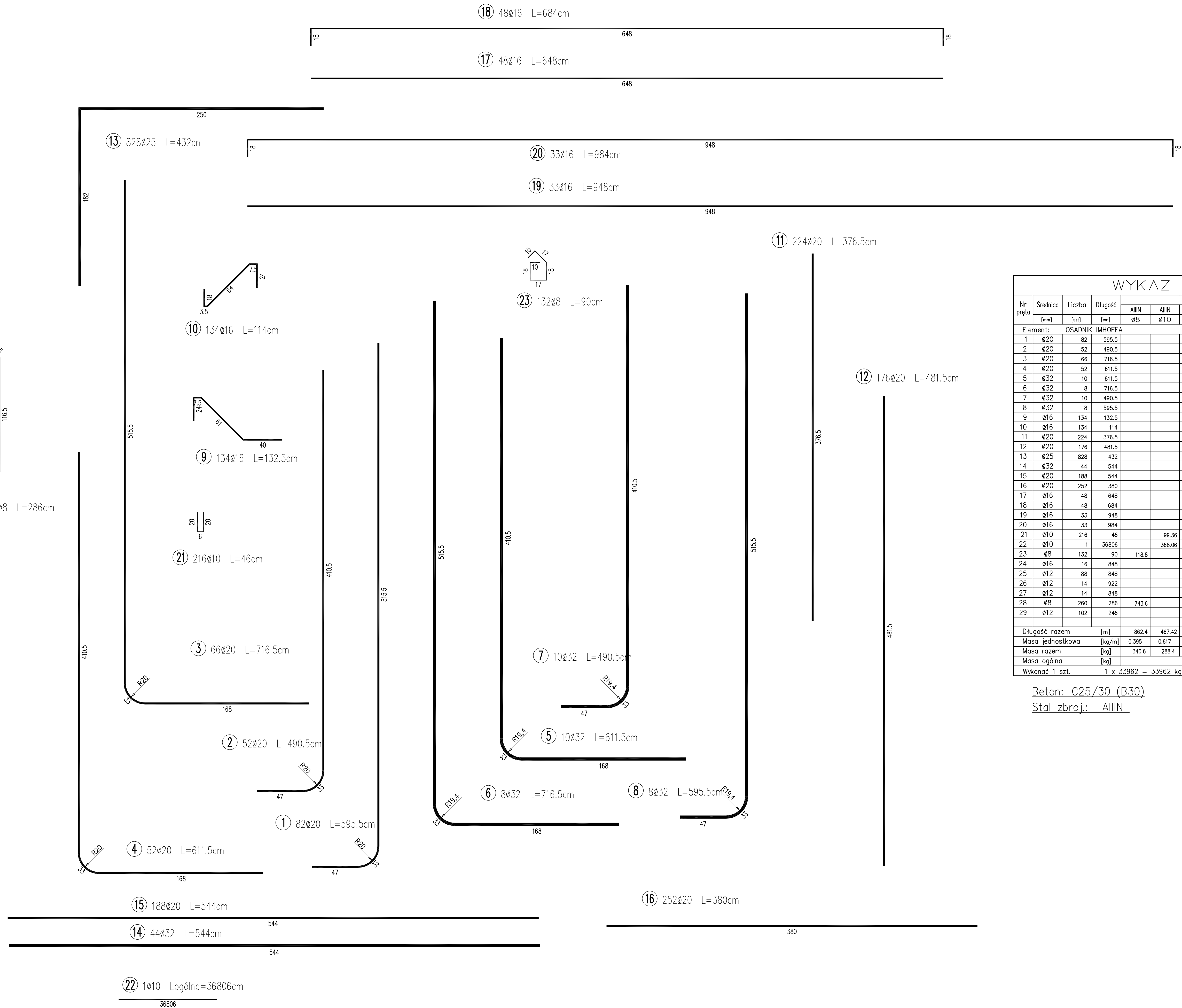
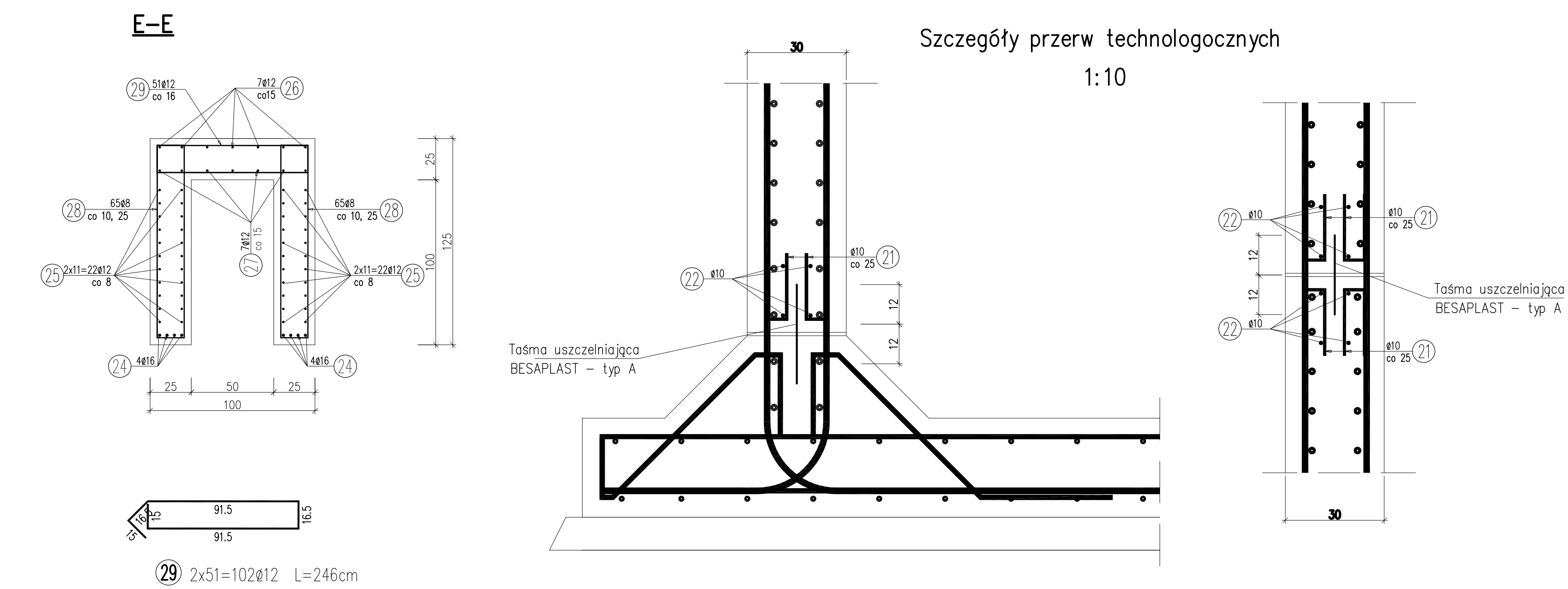
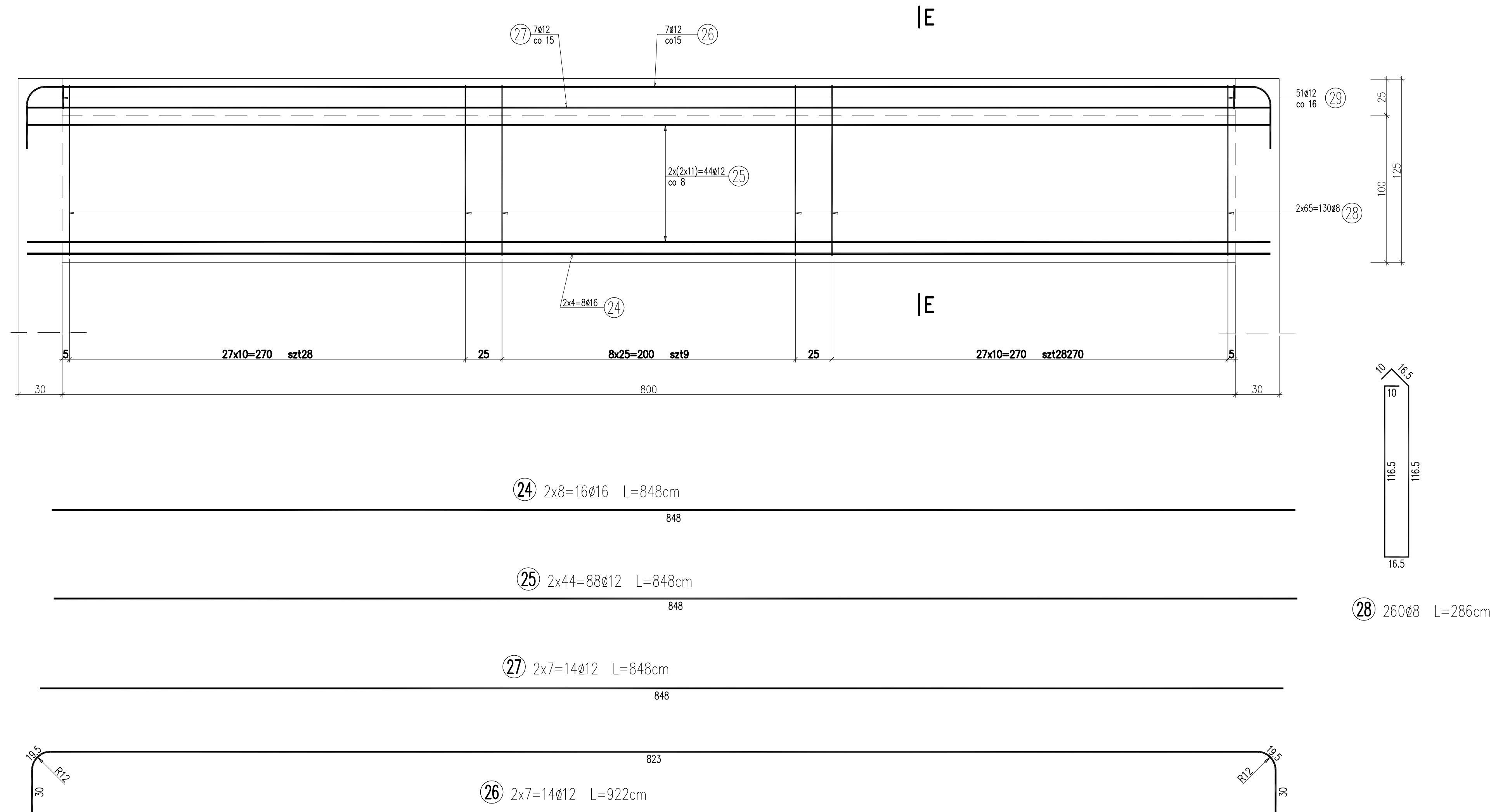


POMOST szt2



WYKAZ ZBROJENIA										Uwagi	
Nr pręt	Średnica [mm]	Liczba [szt]	Długość [cm]	Długość ogólna [m]							
				AIIN	AIIN	AIIN	AIIN	AIIN	AIIN		AIIN
				ø8	ø10	ø12	ø16	ø20	ø25		ø32
OSADNIK IMHOFFA											
1	ø20	82	398,5						488,31		
2	ø20	52	490,5						255,06		
3	ø20	66	716,5						472,89		
4	ø20	52	611,5						317,98		
5	ø32	10	611,5							61,15	
6	ø32	8	716,5							57,32	
7	ø32	10	490,5							49,05	
8	ø32	8	595,5							47,64	
9	ø16	134	132,5				177,55				
10	ø16	134	114				152,76				
11	ø20	224	376,5					843,36			
12	ø20	176	481,5					847,44			
13	ø25	828	432						3576,96		
14	ø32	44	544							239,36	
15	ø20	188	544						1022,72		
16	ø20	252	380						957,6		
17	ø16	48	648				311,04				
18	ø16	48	684				328,32				
19	ø16	33	948				312,84				
20	ø16	33	984				324,72				
21	ø10	216	46		99,36						
22	ø10	1	3680,6		368,06						
23	ø5	132	90	118,8							
24	ø16	16	848					135,68			
25	ø12	88	848			746,24					
26	ø12	14	922				129,08				
27	ø12	14	848			118,72					
28	ø8	260	286	743,6							
29	ø12	102	246			250,92					
Długość razem [m] 862,4 467,42 1244,96 1742,91 5205,36 3576,96 454,52											
Masa jednostkowa [kg/m] 0,395 0,617 0,888 1,578 2,465 3,85 6,313											
Masa razem [kg] 340,6 288,4 1105,5 2750,3 12836,4 13771,3 2869,4											
Masa ogólna [kg] 3396,2											
Wykonać 1 szt. 1 x 3396,2 = 3396,2 kg											

Beton: C25/30 (B30)

Stal zbroj: AllIN

<h1>ECOKUBE</h1>		<h2>TECHNOLOGIE OCHRONY ŚRODOWISKA</h2>	
		Ekoskup Sp. z o.o., ul. Wólczańska 128-134, 90-527 Łódź	
Inwestor: Gmina Maleszewo, 76-142 Maleszewo 22A			
Nazwa inwestycji: Budowa kanalizacji sanitarnej w Niemicy wraz z przebudową oczyszczalni ścieków w Kuścu oraz przebudową wodociągu w Niemicy		Branża: budowlana	Faza: projekt P&B-WP
Tytuł rysunku: ZROBNIENIE POMOSTÓW SŁOŻĄCYCH PRZEWODY TECHNOLOGICZNE WYKAZ STALI DLA OGRADNIKI MIEJSCOWOŚCI		Skala: 1:20	Data: 09-2013
Projektował: mgr inż. Michał Stasiak	Wzrost: 180cm Ciężar: 65kg Data urodzenia: 1971-04-10 Data ważności: 10-07-76	Podpis: 	Nie rysownik
Sporządził: mgr inż. Elżbieta Broczalska	Wzrost: 160cm Ciężar: 50kg Data urodzenia: 1985-05-01	Podpis: 	20/K